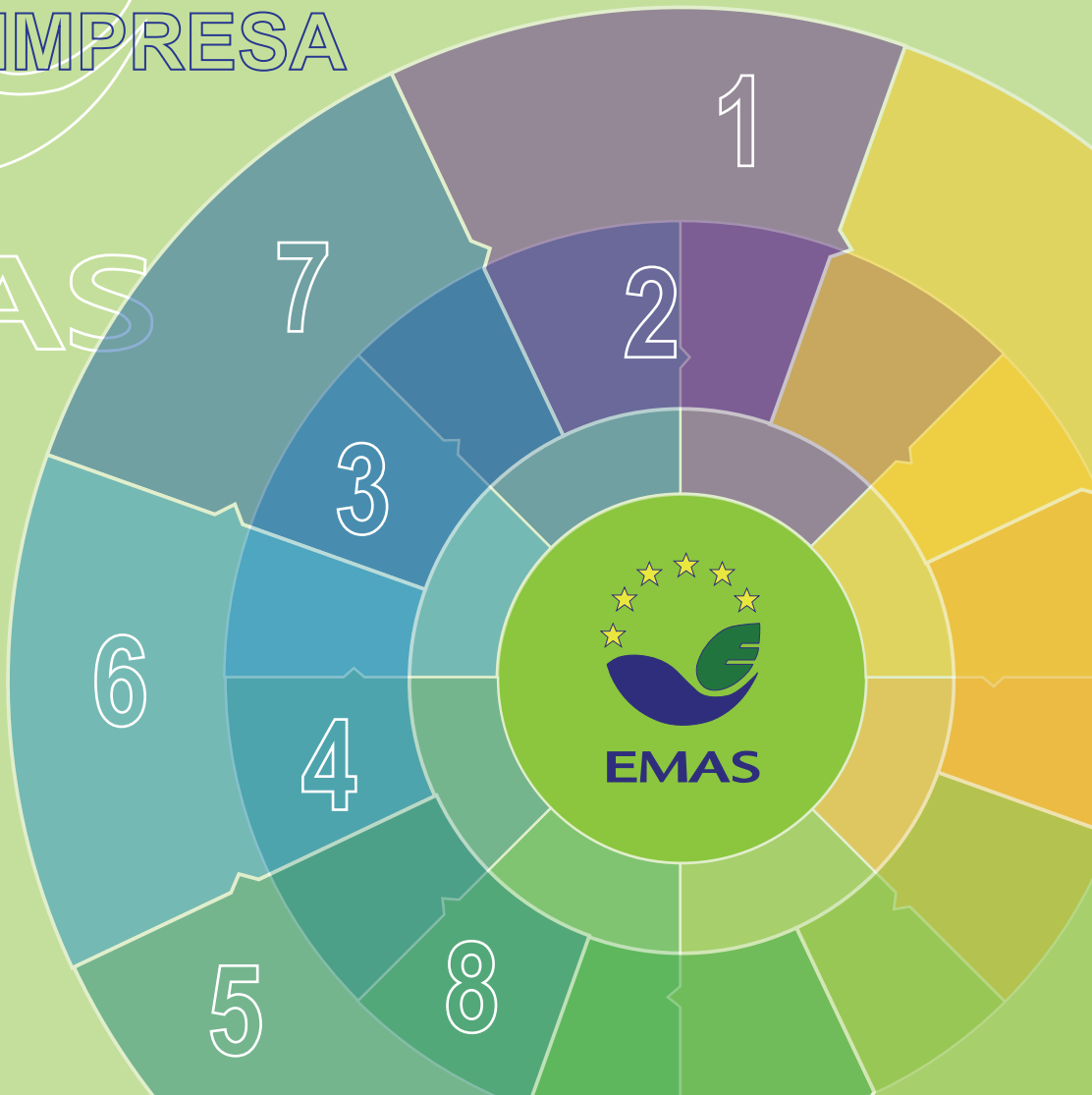


EMAS



OPPORTUNITÀ
PER LA TUA
IMPRESA

EMAS



COS'È EMAS?

L'**Eco-Management and Audit Scheme** (EMAS) è il sistema europeo volontario che le organizzazioni possono utilizzare per valutare, gestire e migliorare le proprie prestazioni ambientali.

EMAS è il sistema di gestione più credibile sul mercato che incorpora e rafforza con numerosi elementi i requisiti della norma internazionale sui sistemi di gestione ambientale ISO 14001.

L'efficacia dello Schema è garantita dai seguenti fattori:

- ▶ Rispetto della legislazione ambientale
- ▶ Misura e valutazione delle prestazioni ambientali con gli Indicatori Chiave
- ▶ Miglioramento continuo delle prestazioni ambientali a fronte di obiettivi e traguardi
- ▶ Forte coinvolgimento dei dipendenti e degli Stakeholder
- ▶ Registrazione rilasciata da un Ente Pubblico a valle della verifica effettuata da parte di un verificatore ambientale accreditato/abilitato
- ▶ Divulgazione delle informazioni ambientali attraverso la Dichiarazione Ambientale

Istituito con il primo **Regolamento 1836/93**, EMAS è stato oggetto di una prima revisione (**Regolamento 761/2001**) e di una successiva con il **Regolamento 1221/2009** attualmente in vigore.

CHI PUÒ OTTENERE LA REGISTRAZIONE?

EMAS è applicabile a qualsiasi organizzazione del settore pubblico e privato (di qualsiasi dimensione) che desideri migliorare le proprie prestazioni ambientali.

Il Regolamento EMAS in vigore ha introdotto anche la possibilità da parte degli Stati Membri di registrare le organizzazioni di Paesi non facenti parte dell'Unione Europea (registrazione Global EMAS).

EMAS è stato pensato perché sia facilmente applicabile anche all'interno di piccole e medie imprese (PMI) con poche risorse finanziarie e umane o limitate competenze interne.

Le PMI potranno prolungare la validità della registrazione da 3 a 4 anni.

Anche da un punto di vista burocratico,
EMAS ti semplifica la vita!

ADOTTARE EMAS

8 PASSI CHE TI GUIDERANNO

Invia la Dichiarazione all'Organismo Competente per la registrazione EMAS che assegnerà all'Organizzazione un numero di registrazione e l'autorizzerà all'utilizzo del Logo.

8

Sottoporti l'Analisi Ambientale, il Sistema di Gestione ed i risultati dell'Audit interno ad un Verificatore accreditato/abilitato per ottenere la convalida della Dichiarazione Ambientale.

7

Predisponi una Dichiarazione Ambientale per rendere noti gli obiettivi raggiunti, quelli futuri e la performance ambientale.

6

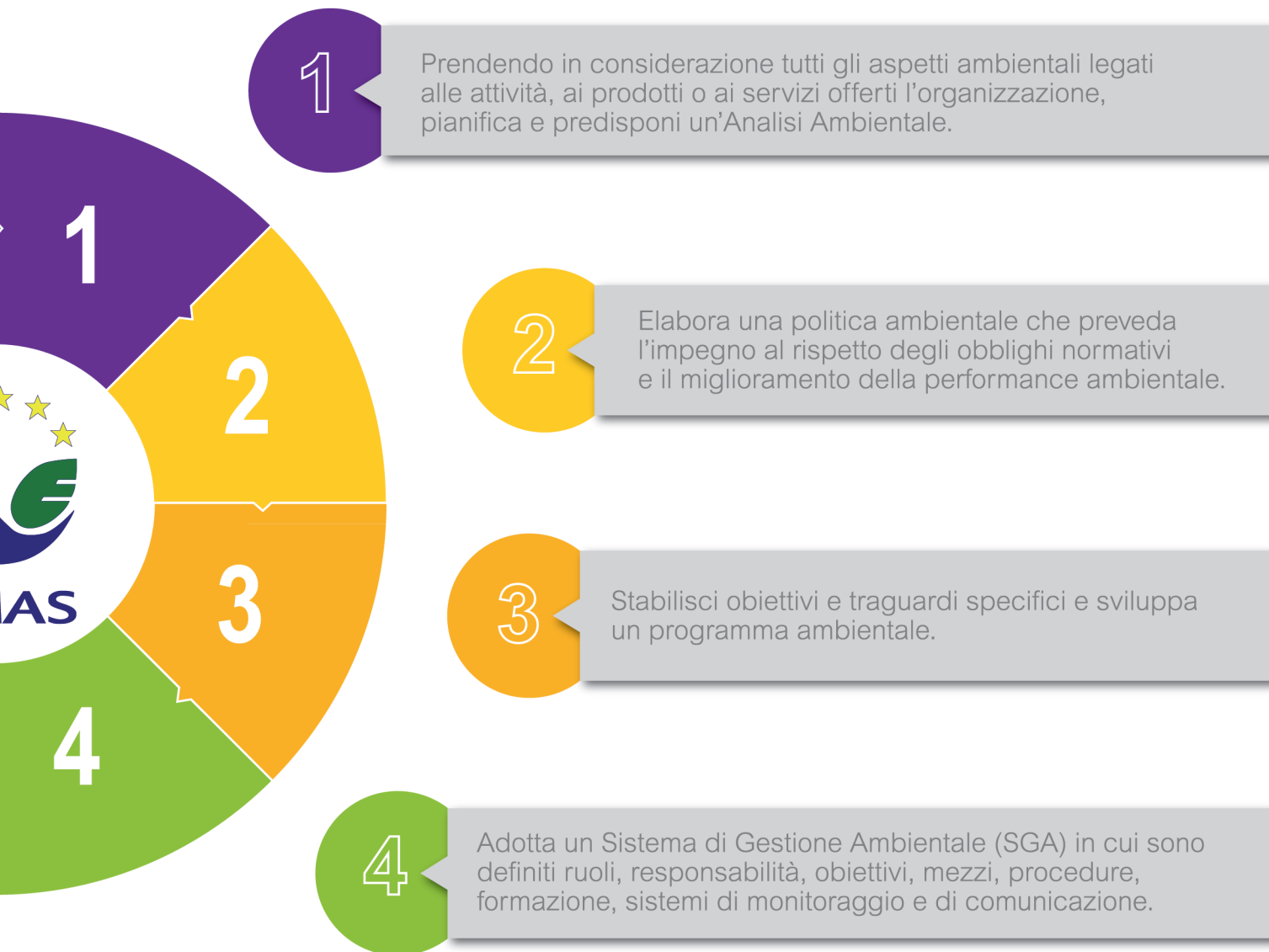
Sottoporti ad Audit l'SGA e la conformità normativa dell'organizzazione.

5



MA SÌ È FACILE!

PRIMA ALLA REGISTRAZIONE



ADOTTARE EMAS CONVIENE!



EMAS illustra la percezione dell'organizzazione riguardo la propria responsabilità nella **protezione ambientale**



EMAS è un sistema efficace per l'**uso** attento ed efficiente **delle risorse**



EMAS fornisce contributi effettivi alla protezione del clima e aiuta a conseguire la **neutralità climatica**



EMAS è una solida componente della **gestione** e **comunicazione** societaria **sostenibile**



EMAS contribuisce alla **valutazione** della **catena di approvvigionamento**



EMAS migliora la possibilità nelle **gare d'appalto pubbliche**



EMAS offre l'opportunità di **semplificare gli obblighi**

PERCHÉ EMAS? I 4 PUNTI CHIAVE

1 MIGLIORAMENTO CONTINUO E USO EFFICIENTE DELLE RISORSE

L'adozione del Sistema di Gestione Ambientale richiesto da EMAS garantisce un miglioramento continuo delle prestazioni della tua organizzazione che vedrà diminuire, anche di molto, i propri costi di gestione.

I notevoli risparmi, ad esempio di energia elettrica, sono stimati da un minimo di 3000 euro, per le piccole imprese, ad un massimo di 400000 euro, per le grandi organizzazioni.

2 CONFORMITÀ E SEMPLIFICAZIONI LEGISLATIVE

Adottare EMAS riduce drasticamente il rischio di inadempienza ambientale ed aumenta la sicurezza legale che rende l'organizzazione più solida ed affidabile.

Tanti sono gli sgravi legislativi e procedurali, tra i quali, la facilità di ottenere autorizzazioni, riduzione delle garanzie fideiussorie (nel settore rifiuti), riduzione dei controlli, benefici fiscali.

Meno burocrazia, più risultato per la tua organizzazione.

3 CREDIBILITÀ DELL'INFORMAZIONE

L'obbligo di pubblicazione della Dichiarazione Ambientale garantisce una comunicazione chiara e credibile, determinante per aumentare la fiducia nei confronti delle attività e della gestione di una organizzazione registrata con EMAS.

4 MAGGIORE COINVOLGIMENTO DEI DIPENDENTI E DEGLI STAKEHOLDERS

Il coinvolgimento dei propri dipendenti, di fornitori, autorità locali, clienti, media e altri Stakeholders nelle attività di salvaguardia dell'ambiente, sono un altro punto di forza dell'organizzazione registrata con EMAS, garantendo più partecipazione e consapevolezza.



Testo a cura di:
Mara D'Amico
Donatella Mastrangelo
Simonetta Turco

Per ulteriori informazioni consultare il sito:

www.isprambiente.gov.it/it/attivita/certificazioni



Contatti: emas@isprambiente.it

Stampato a settembre 2024

Progetto grafico e impaginazione:
Sonia Poponessi - ISPRA Area per la Comunicazione